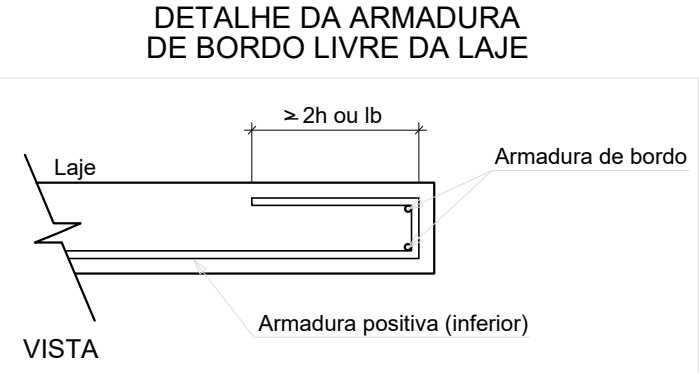


Armação positiva das lajes do pavimento 1º pavimento (Eixo Y)

escala 1:50



RELAÇÃO DO AÇO					
Positivos Y					
AÇO	N	DIAM (mm)	QUANT	C.UNIT (cm)	C.TOTAL (cm)
CA60	1	5.0	30	224	6720
	2	5.0	86	574	49364
	3	5.0	18	439	7902
	4	5.0	18	VAR	VAR
	5	5.0	14	VAR	VAR
	6	5.0	20	345	6900
	7	5.0	12	210	2520
	8	5.0	52	144	7488
	9	5.0	5	244	1220
	10	5.0	2	245	490
	11	5.0	14	244	3416
	12	5.0	27	359	9693
	13	5.0	18	VAR	VAR
	14	5.0	5	196	990
	15	5.0	2	158	316
	16	5.0	70	284	19880
	17	5.0	27	864	23328
	18	5.0	16	314	5024
	19	5.0	21	589	12369
	20	5.0	28	299	8372
	21	6.3	15	224	3360
	22	6.3	12	439	5268
	23	6.3	6	210	1260
	24	6.3	6	353	2118
	25	6.3	2	354	708
	26	8.0	4	439	1756
	27	8.0	24	359	8616
	28	10.0	10	574	5740
	29	10.0	6	284	1704
	30	12.5	22	574	12628
	31	12.5	6	439	2668
	32	12.5	6	353	2118
	33	12.5	18	864	15552
	34	12.5	14	589	8246
CA50	1	5.0	30	224	6720
	2	5.0	86	574	49364
	3	5.0	18	439	7902
	4	5.0	18	VAR	VAR
	5	5.0	14	VAR	VAR

RESUMO DO AÇO			
AÇO	DIAM (mm)	C.TOTAL (m)	PESO + 10% (kg)
CA50	6.3	127.1	34.2
	8.0	103.7	45
	10.0	74.4	50.5
	12.5	438.1	464.3
CA60	5.0	1882.8	319.2
PESO TOTAL (kg)			
CA50	594		
CA60	319.2		

Volume de concreto (C-25) = 0.00 m³
Área de forma = 0.00 m²

BLOCO DO CORPO DE BOMBEIROS PRANCHAS DE: 098 a 152

REVISÃO	DESCRIÇÃO	REVISADO POR	DATA
REVISÃO 00	EMISSIONAL	WAGNER	MARÇO/2024

SECRETARIA DE ESTADO DA SEGURANÇA PÚBLICA			DIRETORIA DE ARQUITETURA E EDIFICAÇÕES PRAÇA TOBIAS BARRETO, nº 20, BAIRRO SÃO JOSÉ CEP: 49050-220 ARACAJU/SE TELS: (79)3210-5454 / (79)38851-9337
TIPO PROJETO: ESTRUTURAL EXECUTIVO DA CONSTRUÇÃO DO CENTRO INTEGRADO DE SEGURANÇA PÚBLICA (CISP) EM NOSSA SENHORA DA GLÓRIA/SE		Nº DA PRANCHA	
ASSUNTO: BLOCO DO CORPO DE BOMBEIROS Armação positiva das lajes do pavimento 1º pavimento (Eixo Y)		133/438	
END.: RUA ANTÔNIO JOAQUIM DE FARIAS, S/N – N. SRA DA GLÓRIA – SE			
AUTOR DO PROJETO: WAGNER DARY DA SILVA			
RESPONSÁVEL TÉCNICO: WAGNER DARY DA SILVA		RN: 270771497-6	
ESCALA: INDICADO	DATA: MARÇO/2024	DESENHISTA: WAGNER DARY DA SILVA	